

小学校給食 配膳パート（補助）募集

羽曳野市立小学校で学校給食を配膳するお仕事です！

☆勤務時間

午前 10 時 30 分～午後 2 時 30 分（休憩 30 分）

☆勤務日

不定（ひと月 5 日～15 日程度）

※パートがお休みの日の代替要員です。

令和 8 年 4 月に新しい学校給食センターが完成します。

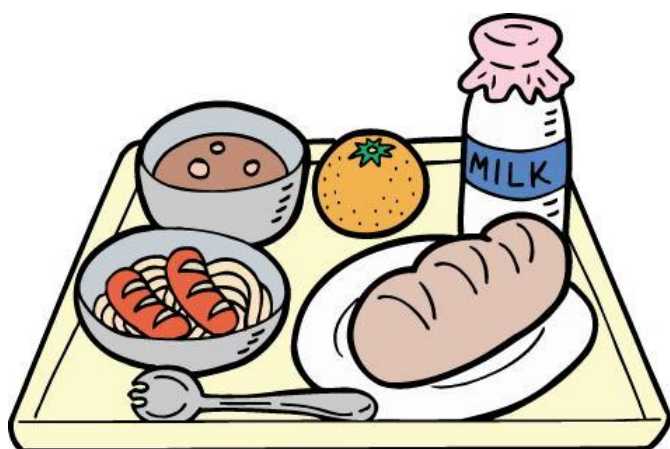
こちらでの簡単な調理補助作業をお願いする場合があります。

ご都合は、相談に応じます。



☆時給

1299 円（調理補助は 1364 円）



お気軽にお電話ください！！

（お電話は平日 9 時～17 時をお願いします）

有限会社はびきのエル・エス

☎072-958-7600

担当 根来（ねごろ）

森本（もりもと）

（有限会社はびきのエル・エスは羽曳野市 100%出資の会社です。）

扶養控除枠内で働くことができます！

他のパートと一緒に作業するので未経験でも安心！

お子様の学校行事や体調に合わせて、お休みが取りやすい職場です！

土日祝お休みです！

お子様の夏・冬・春休み中はお休みです！



「配膳パート(補助)」を経験したら、「配膳パート」(同じ学校で週5日勤務するパート)になることもできます。

通勤は徒歩バイク自転車その他、電車やバスも利用できます。(通勤手当支給)

原則、残業はありません！