

# 小学校給食 調理パート募集

ただいま建設中の 新 羽曳野市立学校給食センター（向野）

でのお仕事です。業務開始は、令和8年4月の予定です！

## ☆勤務時間

①8時30分～12時15分

②8時30分～14時45分

③8時30分～15時00分

勤務時間がえらべます

## ☆勤務日

給食のある日のみ（週5程度）

## ☆時給

1364円～（昇給あり）

## ☆賞与あり



勤務条件に  
ご希望があれば  
ご相談ください

子どもたちが大好きな美味しい給食を作りませんか！

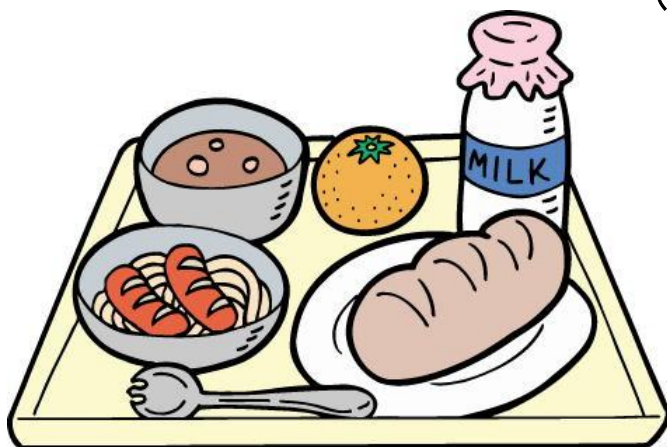
（お電話は平日9時～17時にお願いします）

有限会社はびきのエル・エス

☎072-958-7600

担当 根来（ねごろ）

森本（もりもと）



（有限会社はびきのエル・エスは羽曳野市100%出資の会社です。）

令和8年4月まで勤務していただくことも可能です。①配膳業務 ②③調理補助

① 小学校配膳室 時給1299円 スポット勤務(週2日程度) 10時30分~14時30分

② 学校給食センター(西浦) 時給1364円 週2日程度 8時30分~12時15分

③ こども園(向野、こども未来館) 時給1364円 週2日程度 8時~16時30分の5時間程度

※定員があるので、ご希望に添えない場合があります

お子様の学校行事  
や体調に合わせて、  
お休みが取りやすい  
職場です！

他のパートと一緒に  
作業するので  
未経験でも安心！

土日祝お休みです！

お子様の夏・冬・春休  
み中はお休みです



自動車・バイク・自転  
車で通勤できます！  
(駐車場代負担あり)

2年勤務すると、  
調理師試験受験の  
資格が得られます。

原則、残業はあり  
ません！